



Emckrete

Zálivkové betony a zálivkové malty.
Výkonné, rozmanité, trvalé.

EXPERTISE
GROUTS



BE SURE. BUILD SURE.



V oblasti betonových konstrukcí

Zálivkové malty a zálivkové betony jsou nepostradatelné díky velmi rozsáhlému spektru použití, jako například zalévání betonových stavebních částí, tuhých spár mezi prefabrikáty a také prefabrikovaných podpěr v základových dutých patkách.

V oblasti ocelových konstrukcí

Zálivkové hmoty jsou vhodné pro podlévání strojů, pro zalévání kolejnic jeřábových drah a ocelových vestavěných prvků v betonu.





Emcekrete

Výkonné a trvalé při každé aplikaci

Produktové systémy řady Emcekrete společnosti MC jsou výsledkem nepřetržitého výzkumu a vývoje ve spojení s naší 60letou zkušeností v praxi. Emcekrete splňuje nejvyšší požadavky ohledně výkonnosti a trvanlivosti zalitých stavebních částí. Se zalévací hmotou Emcekrete provedete se silovým spojením podlití základů ocelových stavebních částí a zalití ocelových a betonových součástí bez dutin. Stejně rozmanité jako případy aplikace jsou i požadavky v oblastech pozemního, podzemního, inženýrského a silničního stavitelství.

Emcekrete – pro jakékoliv zadání perfektní řešení.

Tekuté systémy pro aplikace při zalévání

Speciální zálivka Emcekrete 50	4
Univerzální zálivka Emcekrete 60	6
Rychlá zálivka Emcekrete 70 / FH / DBS	8
Vysokopevnostní zálivka Emcekrete 100 F	10

Stabilní systémy pro speciální aplikace

Výplňová malta Emcekrete UFM	12
Montážní malta Emcekrete MFT	12
Malta pro vyplnění upínacích otvorů a spárovací malta Emcekrete SFM	14

Emckrete 50 A

Speciální zálivka pro individuální požadavky



Emckrete 50 A

K použití připravený,
hydraulicky tuhnoucí
zálivkový beton
s nízkým vývinem
hydratačního tepla

Oblast použití

- **Maximální velikost zrna: 8 mm**
- **Třída počáteční pevnosti C**
- **Tloušťka zálivky až 320 mm**
- Aplikovatelný podle EN 206, třída expozice XO, XC 1-4; XD 1-3; XS 1-3; XA 1-3, XF 1-4

Výkonnostní parametry

- Vysoká odolnost proti mrazu a rozmrazovacím solím (CDF, odpad 259,8 g/m², 28 cyklů)
- Bez obsahu chloridů podle EN 934-1
- Bobtnající
- Kompenzace smrštění SKVB 0
- Hloubka vniknutí vody: 26 mm / 5 bar
- Třída pevnosti v tlaku C 50/60

Aplikovatelný podle pravidel ZTV-ING,
část 8, odst. 3, Podlévání
ložisek a kloubů



Aplikovatelný podle pravidel ZTV-ING,
část 8, odst. 6, Podezdění
kotevních desek



Sanační beton podle
RL-SIB, 3. Oprava, Reprofilování
betonových stavebních částí



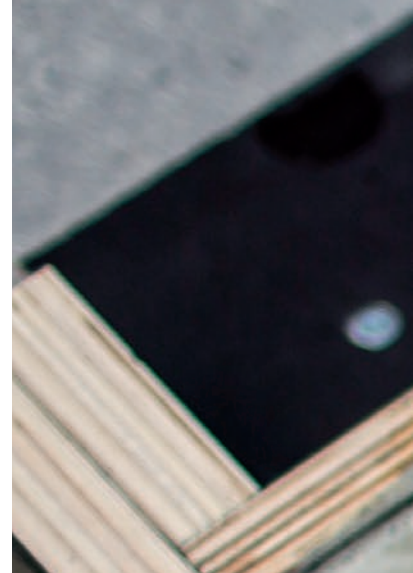
Testován podle

- Směrnice VeBMR Německého výboru pro beton DAfStb
- EN 1015-17:2005
- EN 12390-8:2009-07
- EN 12390-9:2017
- EN 13412:2006
- EN 13295:2004-08
- Registrován k získání certifikátu DGNB



Emckrete 60

Univerzální zálivka pro běžné aplikace



Emckrete 60 A

K použití připravený,
hydraulicky tuhnoucí
zálivkový beton

Oblast použití

- Maximální velikost zrna: 8 mm
- Třída počáteční pevnosti A
- Tloušťka zálivky až 200 mm
- Aplikovatelný podle EN 206 ve třídách expozice X0, XC 1-4; XD 1-3; XS 1-3; XA 1-3, XF 1-4

Výkonnostní parametry

- Vysoká odolnost proti mrazu a rozmrazovacím solím (CDF, odpad 611 g/m², 56 cyklů)
- Bez obsahu chloridů podle EN 934-1
- Bobtnající
- Kompenzace smrštění SKVB 0
- Hloubka vniknutí vody: 4 mm / 5 bar
- Třída pevnosti v tlaku C 80/95

Emckrete 60 F

K použití připravená,
hydraulicky tuhnoucí
zálivková malta

Oblast použití

- Maximální velikost zrna: 3 mm
- Třída počáteční pevnosti B
- Tloušťka zálivky až 75 mm
- Aplikovatelná podle EN 206 ve třídách expozice X0, XC 1-4; XD 1-3; XS 1-3; XA 1-3 a XF 1-4

Výkonnostní parametry

- Vysoká odolnost proti mrazu a rozmrazovacím solím (CDF, odpad 510 g/m², 56 cyklů)
- Bez obsahu chloridů podle EN 934-1
- Bobtnající
- Kompenzace smrštění SKVM II
- Hloubka vniknutí vody: 1 mm / 5 bar
- Třída pevnosti v tlaku C 60/75

Emckrete 60 EF

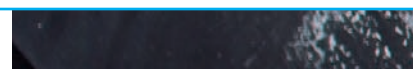
K použití připravená,
hydraulicky tuhnoucí
zálivková malta

Oblast použití

- Maximální velikost zrna: 1,2 mm
- Třída počáteční pevnosti B
- Tloušťka zálivky až 25 mm
- Aplikovatelná podle EN 206 ve třídách expozice X0, XC 1-4; XD 1-3; XS 1-3; XA 1-3 a XF 1-4

Výkonnostní parametry

- Vysoká odolnost proti mrazu a rozmrazovacím solím (CDF, odpad 498 g/m², 56 cyklů)
- Bez obsahu chloridů podle EN 934-1
- Bobtnající
- Kompenzace smrštění: SKVM II
- Třída pevnosti v tlaku C 55/67



Testován podle

- EN 1504-6:2006
- Směrnice VeBMR Německého výboru pro beton DAfStb
- EN 1881:2007
- EN 1015-17:2005
- EN 12390-8:2009-07
- EN 13412:2006
- Registrován k získání certifikátu DGNB



Testován podle

- EN 1504-6:2006
- Směrnice VeBMR Německého výboru pro beton DAfStb
- EN 1881:2007
- EN 1015-17:2005
- EN 12390-8:2009-07
- Registrován k získání certifikátu DGNB



Testován podle

- DIN EN 1504-6:2006
- Směrnice VeBMR Německého výboru pro beton DAfStb
- DIN EN 1881:2007
- DIN EN 1015-17:2005
- Registrován k získání certifikátu DGNB



Emcekrete

70 F / DBS 5-F / FH 10 Super 0/5

Rychlá zálivka
pro razantní výsledky



Emcekrete 70 F

K použití připravená,
hydraulicky tuhnoucí
rychlá zálivková malta

Oblast použití

- Maximální velikost zrna: 3 mm
- Třída počáteční pevnosti B
- Tloušťka zálivky až 75 mm
- Aplikovatelná podle EN 206 ve třídách expozice X0, XC 1-4; XD 1-3; XS 1-3; XA 1-3 a XF 1-3

Výkonnostní parametry

- Doba zpracování: cca 30 minut (při teplotě 20 °C)
- Bez obsahu chloridů podle EN 934-1
- Bobtnající
- Kompenzace smrštění SKVM II
- Třída pevnosti v tlaku C 55/67

Emcekrete DBS 5-F

K použití připravená,
hydraulicky tuhnoucí
blesková zálivková malta

Oblast použití

- Maximální velikost zrna: 4 mm
- Třída počáteční pevnosti C
- Tloušťka zálivky:
jako zálivka pro stožáry

Výkonnostní parametry

- Doba zpracování: cca 4 minuty (při teplotě 20 °C)
- Bez obsahu chloridů podle EN 934-1
- Odolná proti mrazu
- Třída pevnosti v tlaku C 35/45

Emcekrete FH 10 Super 0/5

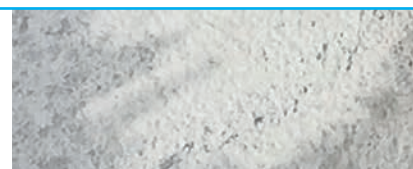
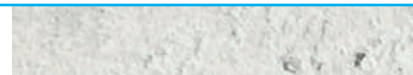
K použití připravená,
hydraulicky rychle tuhnoucí
zálivková malta

Oblast použití

- Maximální velikost zrna: 1 mm
- Třída počáteční pevnosti C
- Tloušťka zálivky až 40 mm
- Také pro nízké teploty

Výkonnostní parametry

- Doba zpracování:
cca 2-3 minuty (při teplotě 20 °C),
cca 10 minut (při teplotě 0 °C)
- Bez obsahu chloridů podle EN 934-1
- Odolná proti mrazu
- Třída pevnosti v tlaku C 30/37



Testován podle

- EN 1504-6:2006
- Směrnice VeBMR Německého výboru pro beton DAfStb
- Specifikace DTp pro rychlostní silnice
- EN 1881:2007
- EN 1015-17:2005
- Registrována k získání certifikátu DGNB



Testován podle

- EN 1504-6:2006
- Testována podle směrnice VeBMR Německého výboru pro beton DAfStb
- EN 1881:2007
- EN 1015-17:2005
- Registrována k získání certifikátu DGNB



Testován podle

- EN 1504-6:2006
- EN 1881:2007
- EN 1015-17:2005
- Registrován k získání certifikátu DGNB



Emckrete 100 F

Vysoce výkonná zálivka pro vynikající trvanlivost

Emckrete 100 F

K použití připravená, hydraulicky tuhnoucí **velmi vysoce výkonná zálivková malta**

Oblast použití

- **Maximální velikost zrna: 3 mm**
- **Třída počáteční pevnosti A**
- **Tloušťka zálivky až 75 mm**
- Aplikovatelná podle EN 206 ve třídách expozice XO, XC 1-4, XD 1-3, XS 1-3, XA 1-3, XF 1-4

Výkonnostní parametry

- Vysoká odolnost proti mrazu a rozmrazovacím solím (CDF, odpad 141 g/m², 28 cyklů)
- Bez obsahu chloridů podle EN 934-1
- Bobtnající
- Kompenzace smrštění SKVM I
- Kapilární absorpce: 0,41 hm. %
- Třída pevnosti v tlaku C 90/105

Moderní stavby v oblasti infrastruktury představují nejvyšší požadavky na výkonnost použitých produktů. Obzvláště tam, kde jsou zalévané stavební části vystaveny extrémním podmínkám prostředí, má spolehlivé a trvale bezpečné spojení s nosným podkladem rozhodující význam.

Extrémně výkonná zálivková malta **Emckrete 100 F** kombinuje vysoké počáteční pevnosti a konečnou pevnost s excelentními vlastnostmi trvanlivosti, jako například charakteristickou těsnost se sníženou absorpcí vody s vysokou odolností proti mrazu a rozmrazovacím solím. Vynikající vlastnosti při zpracování umožňují efektivní použití při jakémkoliv aplikaci.

Testován podle

- EN 1504-6:2006
- Směrnice VeBMR Německého výboru pro beton DAfStb
- CEN/TS 12390-9:2017
- EN 1881:2007
- EN 1015-17:2005
- Registrována k získání certifikátu DGNB



Emcekrete UFM / MFT

Výplňová a montážní malta pro speciální aplikace



Emcekrete UFM

K použití připravená,
hydraulicky tuhnoucí
výplňová malta

UFM 1

Oblast použití

- Maximální velikost zrna: 1,2 mm
- Tloušťka vrstvy až 10 mm
- EN 1504-3,
Třída R3 – staticky relevantní
- Zpracovatelná s ruční pumpou
na maltu MC-HM Pump

Výkonnostní parametry

- Odolnost proti karbonataci < 0,2 mm
- Bez obsahu chloridů podle EN 934-1
- Hloubka vniknutí vody: 30 mm / 5 bar
- Bobtnající
- S kompenzací smrštění

UFM 3

Oblast použití

- Maximální velikost zrna: 3 mm
- Tloušťka vrstvy až 60 mm
- EN 1504-3,
Třída R3 – staticky relevantní
- Zpracovatelná s ruční pumpou
na maltu MC-HM Pump

Výkonnostní parametry

- Odolnost proti karbonataci < 0,2 mm
- Bez obsahu chloridů podle EN 934-1
- Hloubka vniknutí vody: 30 mm / 5 bar
- Bobtnající
- S kompenzací smrštění

Emcekrete MFT

K použití připravená,
hydraulicky tuhnoucí
montážní a ukládací malta

Oblast použití

- Maximální velikost zrna: 4 mm
- Tloušťka vrstvy až 50 mm
- EN 1504-3,
Třída R3 – staticky relevantní
- Zpracovatelná s ruční pumpou
na maltu MC-HM Pump

Výkonnostní parametry

- Odolnost proti karbonataci < 1,5 mm
- Bez obsahu chloridů podle EN 934-1
- Hloubka vniknutí vody: 29 mm / 5 bar
- Bobtnající
- Stabilní



Testován podle

- EN 1504-3
- EN 13295:2004-08
- EN 12390-8:2009-07
- Registrován k získání certifikátu DGNB



Testován podle

- EN 1504-3
- EN 13295:2004-08
- EN 12390-8:2009-07
- Registrován k získání certifikátu DGNB



Testován podle

- EN 1504-3
- EN 13295:2004-08
- EN 12390-8:2009-07
- Registrován k získání certifikátu DGNB



Emckrete SFM thix

Malta pro vyplnění upínacích otvorů a spárovací malta pro zajištění uzavření a spojení

Emckrete SFM thix

Tixotropická, hydraulicky tuhneoucí

malta pro vyplnění upínacích otvorů a spárovací malta

Oblast použití

- **Maximální velikost zrna: 1 mm**
- Měkce plastická a vláčná
- Zpracovatelná s ručními pumpami na maltu MC-HM Pump a MC-HMA Pump

Výkonnostní parametry

- Namáhání střídavým působením mrazu a rozmrazování podle DIN EN 13687-3 (průměrná odtrhová pevnost v tahu 2,43 MPa)
- Bez obsahu chloridů podle EN 934-1
- Hloubka vniknutí vody: 7 mm / 5 bar
- Bobtnající (cca 1,8%)
- Smrštění (1,78 mm/m po 28 dnech)
- Stabilní

Nástroje pro zpracování

MC-HM Pump

Ruční pumpa na maltu se štěrbinovou výústkou **pro vyplňování spár**



MC-HMA Pump

Ruční pumpa na maltu s kruhovou výústkou **pro vyplňování upínacích otvorů**



Pomocí ručních pump vyplníte s úsporou času a efektivně vertikální a také horizontální spáry a uzavřete upínací otvory bez dutin a se silovým spojením.

Testován podle

- EN 12390-8:2009-07
- EN 13687-3:2002-05
- Registrován k získání certifikátu DGNB



Emcekrete

Zálivkové betony a zálivkové malty.
Výkonné, rozmanité, trvalé.

- Vysoce tekuté
- Vysoce pevné
- Bobtnající, s kompenzací smrštění
- Nepropustné pro vodu
- Trvalé, registrovány k získání certifikátu DGNB

Česká republika:

MC-Bauchemie s.r.o.
Skandinávská 990
26753 Žebrák

Telefon: +420 311 545 155
Fax: +420 311 537 118

info@mc-bauchemie.cz
www.mc-bauchemie.cz

Slovenská republika:

MC-Bauchemie s.r.o.
Diaľničná cesta 18
903 01 Senec

Telefon: +421 244 442 195
Fax: +421 244 441 348

info@mc-bauchemie.sk
www.mc-bauchemie.sk



BE SURE. BUILD SURE.

Kontaktní údaje

